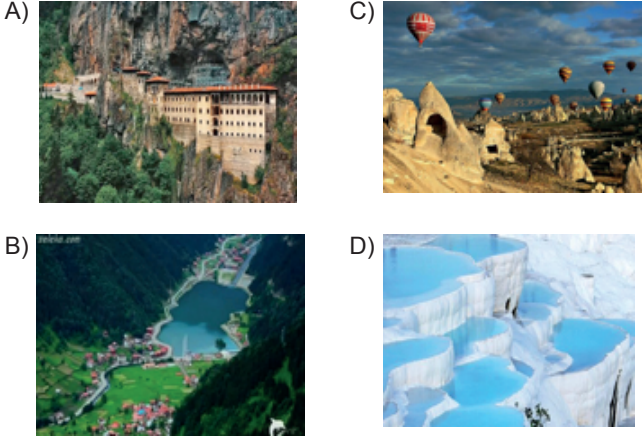


### Görsel / Grafik / Tablo Okuma - 1

1. Yasemin Hanım, öğrencilerinden bir gruba Türkiye'nin tarihî güzelliklerini anlatan bir sunum hazırlamalarını istemiştir.

Buna göre öğrenciler aşağıdaki görsellerden hangisini kullanabilir?

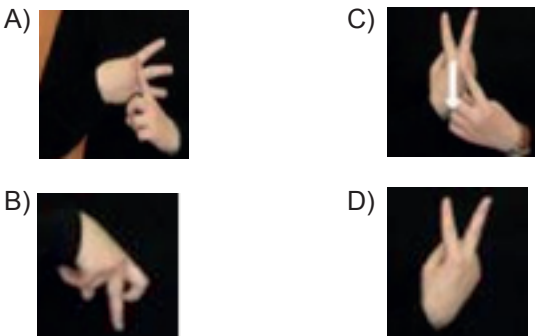


2.



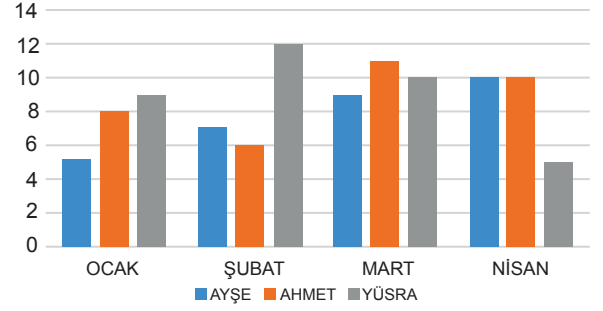
İşaret dili, işitme veya konuşma yetisine sahip olmayan bireylerle iletişim kurabilmemizi sağlayan, el hareketleriyle yapılan jest ve mimiklerimizi kullanmamızı gerektiren sessiz ve görsel bir dildir. İşaret dili, sadece işitme ve konuşma yetisi olmayan insanların öğrenmesi gereken bir dil değildir. Konuşabilen ve duyabilen insanların da öğrenmesi gerekir.

Türk İşaret Dili Alfabesi ile "yanıt" sözcüğünün eş anlamlısını göstermek isteyen birisi üçüncü işaret olarak aşağıdakilerden hangisini gösterir?



3.

### KİTAP OKUMA GRAFİĞİ

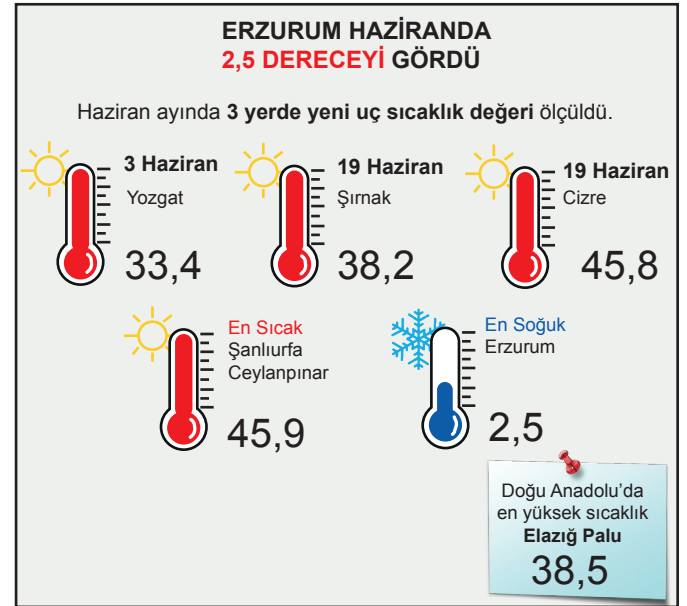


Yukarıdaki grafikte ocak, şubat, mart ve nisan aylarında Ayşe, Ahmet ve Yüsrâ adlı öğrencilerin okudukları kitap sayıları verilmiştir.

Bu grafiğe göre aşağıdakilerden hangisi söylenemez?

- A) Şubat ayında Yüsrâ'nın okuduğu kitap sayısı diğerlerinin her birinin okuduğu kitap sayısından fazladır.
- B) Nisan ayında Ayşe ve Ahmet aynı sayıda kitap okumuştur.
- C) Ocak ayında Ahmet, Ayşe'den daha çok kitap okumuştur.
- D) Tüm öğrencilerin okuduğu kitap sayısı düzenli olarak artmıştır.

4.



Bu görselden aşağıdakilerin hangisine ulaşılamaz?

- A) Verilenler içinde en soğuk il Erzurum'dur.
- B) En yüksek sıcaklık Cizre'de ölçülmüştür.
- C) Cizre'nin sıcaklığı Şırnak'tan fazladır.
- D) Şanlıurfa Ceylanpınar'ın sıcaklığı Yozgat'tan fazladır.

Görsel / Grafik / Tablo Okuma - 1

5.

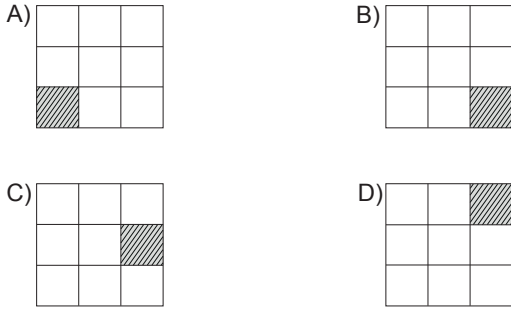
Sol	Lokanta	3. Kat	Sağ
	Giyim Beyaz Eşya	2. Kat	
	Market	1. Kat	

Bu tabloda bir alışveriş merkezinde bulunan bazı mağazalar gösterilmiştir.

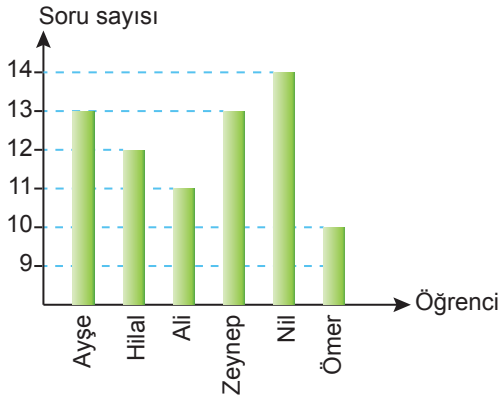
Aşağıdaki bilgilere göre tabloyu doldurunuz.

- Tatlıcı 3. kattadır.
- Kuaför, kırtasiyenin üst katında bulunur.
- Dondurmacı, lokantanın hemen solunda yer alır.
- Marketin hemen solunda kuru yemişiçi vardır.

Buna göre kırtasiyenin yeri aşağıdakilerden hangisinde doğru taranmıştır?



6.

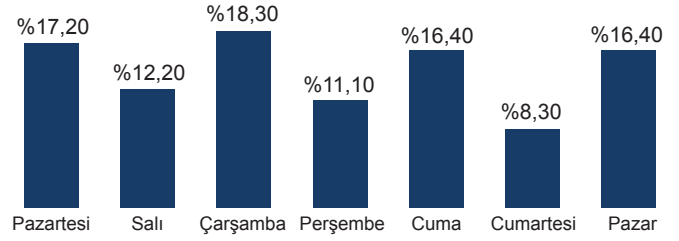


Yukarıdaki grafikte 5/A sınıfındaki bazı öğrencilerin 14 sorudan oluşan Türkçe denemesindeki sorulara verdikleri doğru cevapların sayıları gösterilmiştir.

Bu grafiğe göre aşağıdakilerden hangisi söylenemez?

- A) Ayşe ile Zeynep'in doğru sayıları eşittir.
- B) En az doğrusu olan öğrenci Ömer'dir.
- C) Ali'nin Hilal'den fazla doğrusu vardır.
- D) Nil bütün soruları doğru çözmüştür.

7. Aşağıdaki grafikte e-ticaret işlemlerinin günlere göre dağılımı gösterilmiştir.



Bu grafiğe göre, e-ticaret alışverişleriyle ilgili aşağıdakilerden hangisi söylenebilir?

- A) Mesai saatleri dışında yapılmıştır.
- B) Dalgalı bir seyir izlemiştir.
- C) En yoğun satış cumartesi olmuştur.
- D) Günün belirli saatlerinde yapılmıştır.

8.

Dünyanın ortak lezzeti:  
**Kahve**

Acısı, tatlısı, sadesi, ortası... Milyonlarca insanın günün her anında tükettiği kahve; bazen küçük bir molaya, bazen de dost sohbetlerine eşlik ediyor. Bu lezzetin tüm uluslarda ortak kutlandığı bir gün var.

**1 Ekim Dünya Kahve Günü**

**Türk Kahvesi**  
Türkiye

Americano  
ABD

Affogato  
İtalya

Filtre Kahve  
Danimarka

Bu görselden kahve ile ilgili aşağıdakilerin hangisi hakkında bilgi elde edilemez?

- A) İçme sebebi
- B) İçme zamanı
- C) Türleri
- D) Tadı